

@maestraglo

Che cos'è
l'**APICOLTURA**?

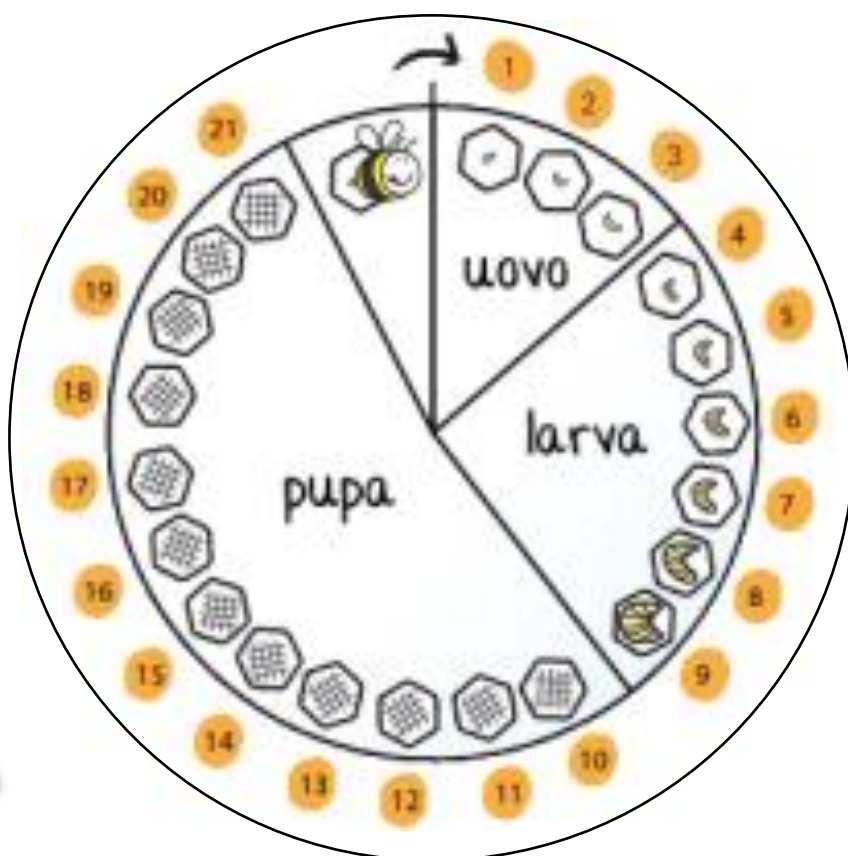
@maestraglo



L'**APE**

È un animale sociale,
infatti vive in **colonie**.

Vive da 30 giorni a 5
anni.



A

P
I

Le api nascono da piccole uova
che l'ape regina deposita nelle
celle.

Da questo momento in poi
avvengono tre trasformazioni,
chiamate **metamorfosi**.

@maestraglo

Sul **capo** ogni ape ha due antenne che le permettono di percepire l'ambiente esterno.

Sul **capo** si trovano anche due grandi occhi e una bocca per aspirare il nettare dai fiori.



<https://maestraglo.altervista.org>

Il suo corpo è formato da capo, torace e addome.

Sul **torace** si trovano due paia di ali e sei zampe usate anche per la raccolta del polline e per la pulizia.

Il corpo dell'ape è avvolto da una specie di "cuticola" come il pezzo di cera che le api usano solo per difendersi.

In fondo all'**addome** è situato invece un pungiglione che le api usano solo per difendersi.

@maestraglo

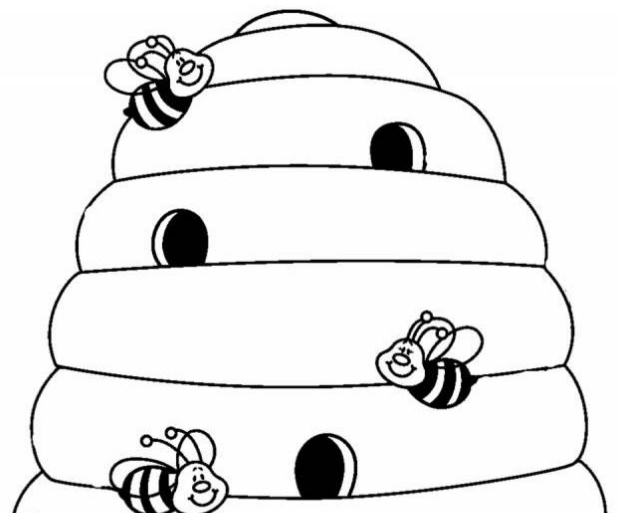
<https://maestraglo.altervista.org>

Copyright © 2021. Gloria Ragni. Tutti i diritti riservati

La casa di una colonia d'api si chiama **alveare**. L'alveare naturale è composto da diversi **favi**, che sono delle costruzioni in cera d'api, dalla forma appiattita e allungata, suddivise in piccole celle esagonali.

Ogni colonia può ospitare da 20.000 a 60.000 api.

@maestraglo



LA CASA DELLE API: L'ALVEARE

Ape regina

Ne esiste una per ogni alveare e ha il compito di fare le uova.

L'ape regina:

- è più grande delle altre api;
- cresce in celle reali nutrita esclusivamente con pappa reale;
- lavora tutto il tempo depositando nelle celle fino a 2000 uova al giorno;
- esce dall'alveare solo per "scegliersi il marito" o per "cambiare casa", insieme alle sue più fedeli compagne (**sciamatura**);
- vive in media 4-5 anni.

@maestraglo

I fuchi

Sono i maschi della famiglia, il loro compito è quello di fecondare l'ape regina.

I fuchi sono più lunghi delle api e più tozzi, inoltre non hanno il pungiglione. Vive circa 50 giorni e muore subito dopo essersi unito alla regina.

<https://maestraglo.altervista.org>

Le api operaie

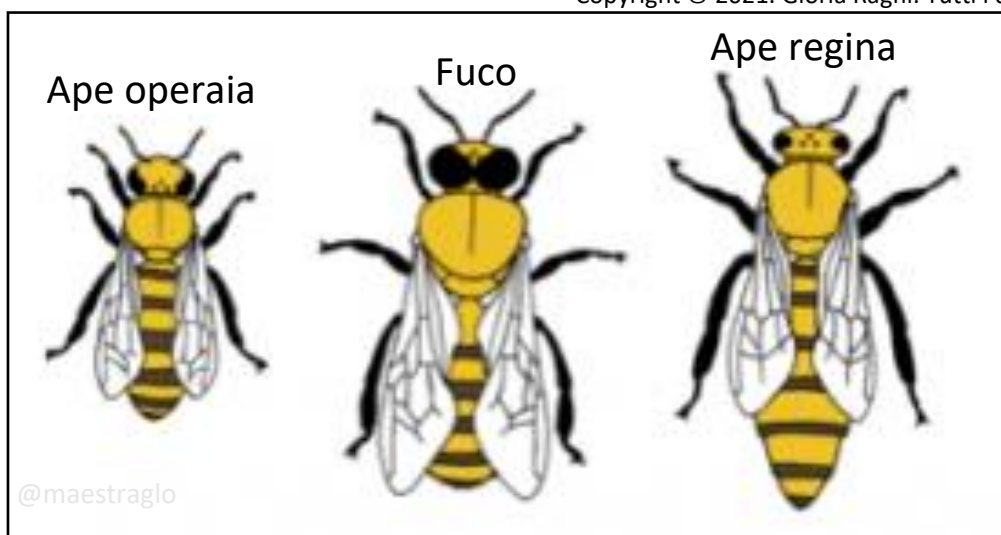
Ne nascono a migliaia ogni anno e si dedicano alla cura delle larve, alla pulizia, alla ricerca del cibo e a tutte le altre esigenze della famiglia. La vita di un'ape operaia può durare da 30 giorni a 6 mesi.

Le operaie cambiano molte volte mansioni durante la propria vita.

@maestraglo

<https://maestraglo.altervista.org>

Copyright © 2021. Gloria Ragni. Tutti i diritti riservati



@maestraglo

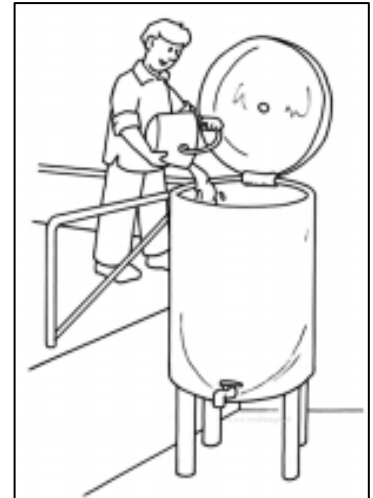
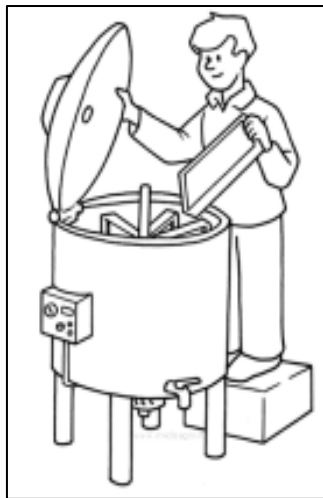
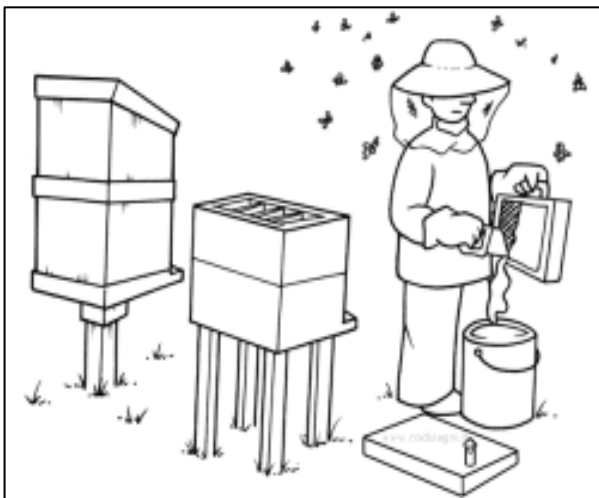
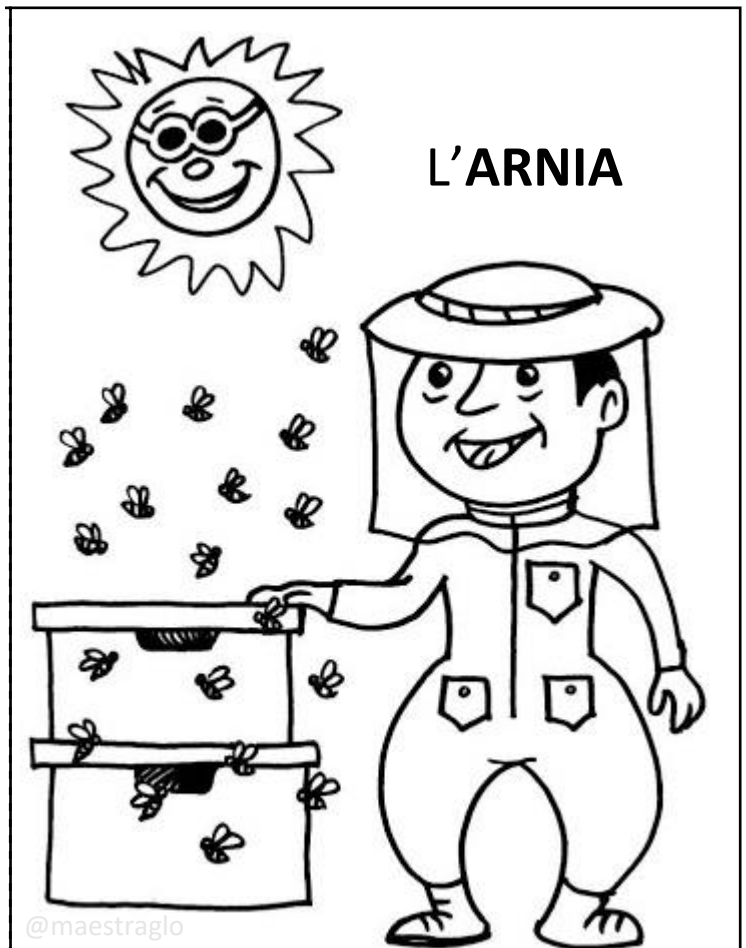
Gli apicoltori allevano le api in cassette chiamate “**arnie razionali**”.

L’arnia si divide in due parti:

- il **nido**, che è il luogo in cui la colonia alleva le larve e conserva le riserve di miele e polline per il periodo invernale;

- il **melario**, che è la parte mobile dell’arnia dove le api immagazzinano il miele nei telai quando il nido è pieno.

@maestraglo



4) Apertura delle celle

3) Smielatura

2) Decantazione

1) Confezionamento in vasetti

**PRODUZIONE DEL
MIELE**