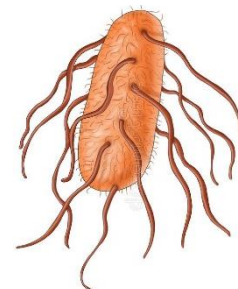


Era arcaica

Nei mari compaiono i
cianobatteri, che
sono organismi
unicellulari.



<https://maestraglo.altervista.org>

Ha origine la
Terra (*circa 4,5
miliardi di anni fa*).



<https://maestraglo.altervista.org>

Verso la fine di questa era
compaiono anche gli
organismi **pluricellulari**.

<https://maestraglo.altervista.org>

Era primaria

Le terre emerse formano un
unico continente detto
Pangea, circondato dalla
Pantalassa (che è l'oceano).

<https://maestraglo.altervista.org>

Appaiono le prime **piante**
sulla terraferma (felci e conifere).



<https://maestraglo.altervista.org>

Si diffonde l'**ossigeno**, un gas
che rende l'ambiente più
vivibile.

<https://maestraglo.altervista.org>

<https://maestraglo.altervista.org>

Gli **anfibi** cominciano a vivere
anche fuori dall'acqua.



I **rettili**

depongono
le uova fuori
dall'acqua.



<https://maestraglo.altervista.org>

Era
secondaria

La **Pangea** comincia a
separarsi: cominciano a
formarsi i **continenti**.

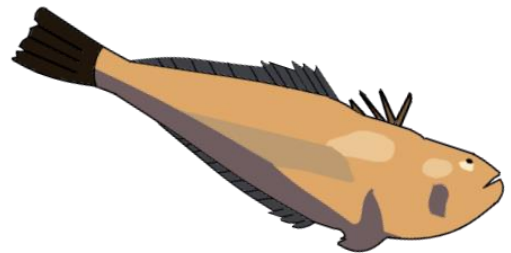
<https://maestraglo.altervista.org>

La Terra si ricopre
di **nuovi vegetali**,
come sequoie,
aceri, palme...



<https://maestraglo.altervista.org>

Il mare si popola di **pesci**.



<https://maestraglo.altervista.org>

Sulla terraferma compaiono gli
insetti, gli **uccelli** e alcuni
**mammiferi di piccola
taglia**.

<https://maestraglo.altervista.org>

In questo periodo
ci sono i grandi
rettili noti come
dinosauri.



<https://maestraglo.altervista.org>

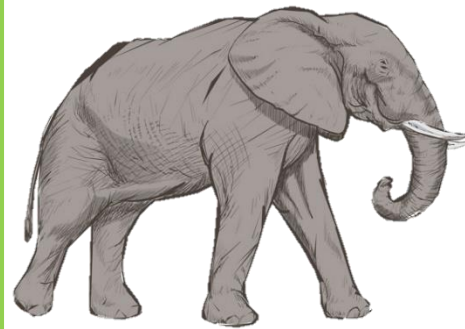
Era terziaria

I **dinosauri** si sono estinti: al loro posto si diffondono i **mammiferi**, che sono animali a sangue caldo.

<https://maestraglo.altervista.org>

I continenti assumono la posizione attuale.

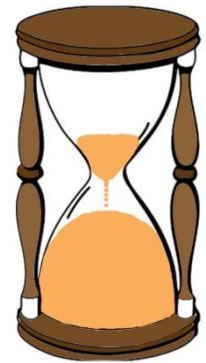
<https://maestraglo.altervista.org>



I mammiferi si adattano a vivere in tutti gli ambienti.

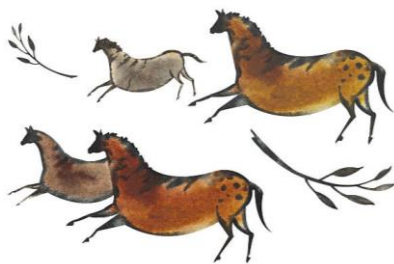
Era quaternaria

È l'era ancora in corso.



<https://maestraglo.altervista.org>

Gli studiosi hanno diviso in **Preistoria** e **Storia**.



<https://maestraglo.altervista.org>

<https://maestraglo.altervista.org>
In quest'era compare e si evolve l'**uomo**.

